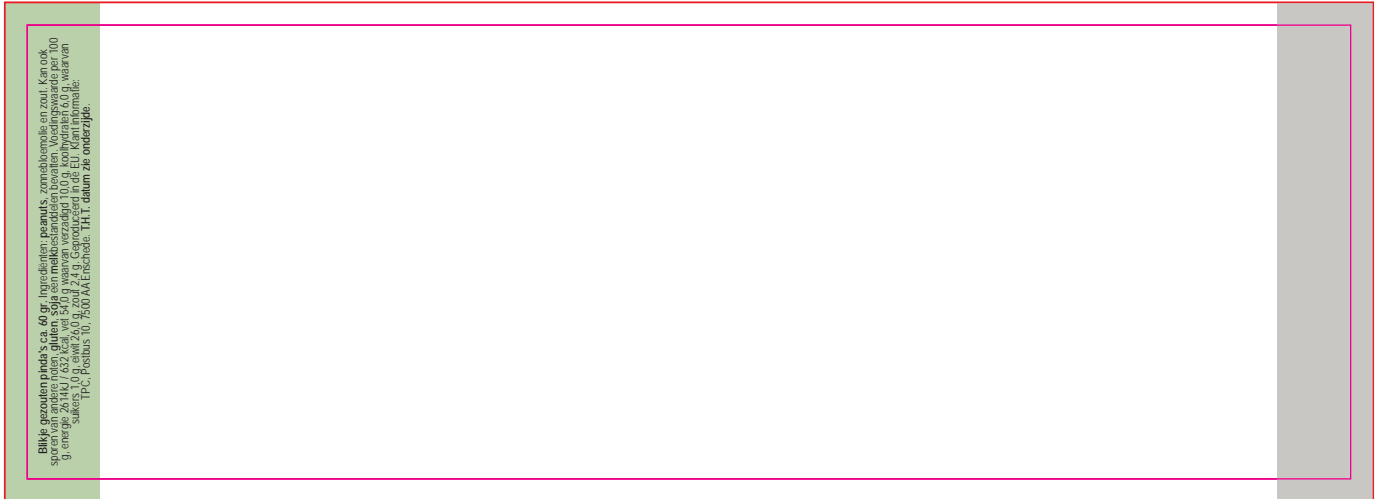


1990

BLIKJE PINDA'S / CAN PEANUTS / DOSE ERDNÜSSE / CANETTE D'ARACHIDES

Drukformaat / print size / Druckformat / format d'impression:
175 x 60 mm



Blikje gezouten pinda's ca. 60 gr. Ingrediënten: pinda's, zonnebloemolie en zout. Kan ook sporen van andere noten, gluten, soja en melkbestanddelen bevatten. Voedingswaarde per 100 g: energie 2614 kJ / 632 kcal, vet 54,0 g waarvan verzadigd 10,0 g, koolhydraten 10,0 g waarvan suikers 1,0 g, eiwit 26,0 g, zout 2,4 g. Geproduceerd in de EU. Klant informatie: TPC, Postbus 10, 7500 AA Enschede. T.H.T. datum zie onderzijde.

| NL | EN | DU | FR | |
|---|---|---|---|---|
| <p>Blikje gezouten pinda's ca. 60 gr. Ingrediënten: pinda's, zonnebloemolie en zout. Kan ook sporen van andere noten, gluten, soja en melkbestanddelen bevatten. Voedingswaarde per 100 g: energie 2614 kJ / 632 kcal, vet 54,0 g waarvan verzadigd 10,0 g, koolhydraten 10,0 g waarvan suikers 1,0 g, eiwit 26,0 g, zout 2,4 g. Geproduceerd in de EU. Klant informatie: TPC, Postbus 10, 7500 AA Enschede. T.H.T. datum zie onderzijde.</p> | <p>Can Salted peanuts approx. 60 g. Ingredients: peanuts, sunflower oil and salt. May also contains traces of other nuts, gluten, soybeans an milk solids. Nutrition values per 100 g energy 2614 kJ / 632 kcal, fat 54,0 g of which saturates 10,0 g, carbohydrate 10,0 g, of which sugars 1,0 g, protein 26,0 g, salt 2,4 g. Produced in EU. Customer information: TPC, PO Box 10, 7500 AA Enschede. Best before date see bottom.</p> | <p>Dose Gesalzene Erdnüsse ca. 60 g. Zutaten: Erdnüsse, Sonnenblumenöl und Salz. Kann auch Spuren von anderen Nüssen, Gluten, Sojabohnen und Milchleisstoffen enthalten. Nährwerte pro 100 g: Energie 2614 kJ / 632 kcal, Fett 54,0 g davon gesättigte 10,0 g, Kohlenhydrate 10,0 g davon Zucker 1,0 g Protein 26,0 g, Salz 2,4 g. Produziert in der EU. Kundeninformation: TPC, Postfach 10, 7500 AA Enschede. M.H.D siehe Unterseite.</p> | <p>Boîte d'arachides salées environ 60 gr. Ingrédients: cacahuètes, huile de tournesol et sel. Peut également contenir des traces d'autres composants de fruits à coque, de soja et de lait. Valeurs nutritionnelles pour 100 gr: Energie 2614 kJ / 632 kcal, matières grasses 54,0 g dont saturées 10,0 g, glucides 6,0 g, dont sucres 1,0 g, protéines 26,0 g, sel 2,4 g. Informations client: TPC, PO Box 10, 7500 AA Enschede. Produit dans l'UE. A Meilleur avant: voir en bas</p> | |
| <p>BEDRUKKINGS FORMAAT PRINTING SURFACE BEDRUCKBARE FLACHE SURFACE D'IMPRESSION</p> | <p>VOUWLIJN FOLDING LINE FALZLINE LIGNE DE PLIAGE</p> | <p>AFLOOP BLEED BESCHNITT FOND PERDU</p> | <p>GEEN TEKST PLAATSEN NO TEXT HERE KEIN TEXT HIER PAS DE TEXTE ICI</p> | <p>INGREDIËNTEN INGREDIENTS ZUTATEN INGRÉDIENTS</p> |