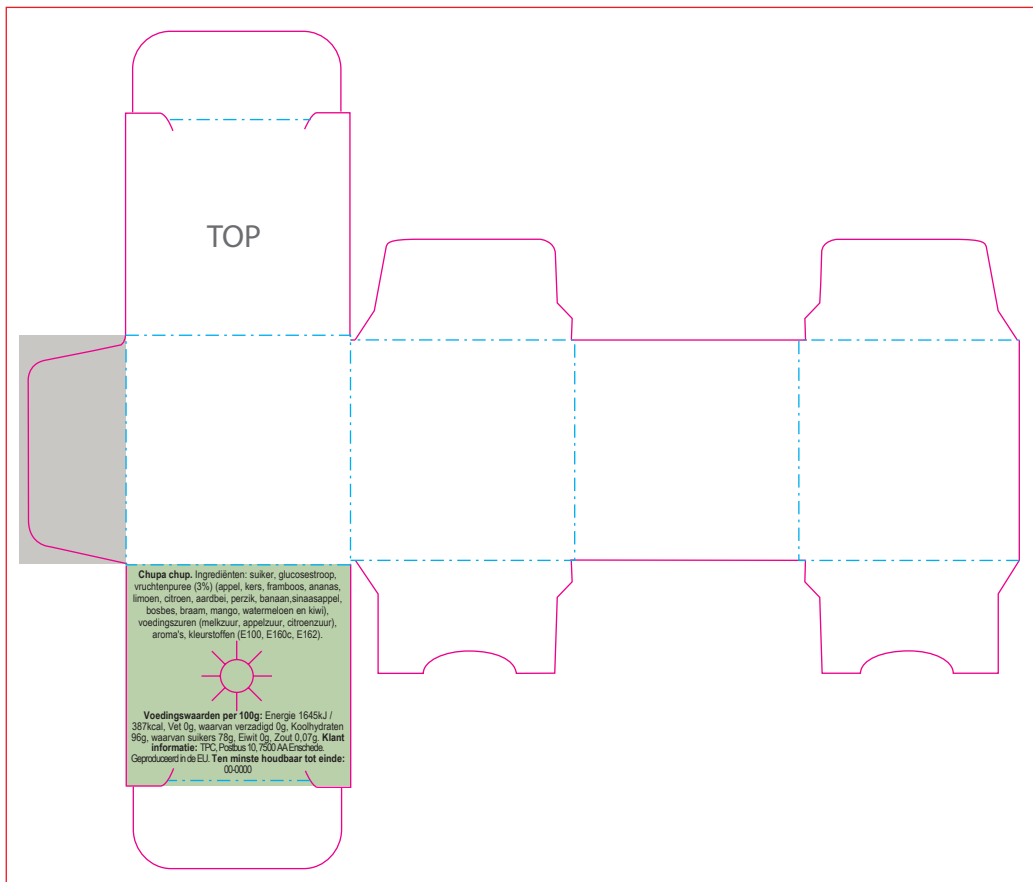


3426

CHUPA CHUPS IN VIERKANT DOOSJE / SQUARE BOX WITH CHUPA CHUPS /
CHUPA LUTSCHER IN VIERECKIGEM KARTON / CHUPA CHUPA DANS UNE BOÎTE CARRÉE

Drukformaat / print size / Druckformat / format d'impression:
131 x 110 mm



NL	EN	DU	FR
<p>Chupa chup. Ingrediënten: suiker, glucosesiroop, vruchtenpuree (3%) (appel, kers, framboos, ananas, limoen, citroen, aardbei, perzik, banaan, sinaasappel, bosbes, braam, mango, watermeloen en kiwi), voedingszuren (melkzuur, appelzuur, citroenzuur), aroma's, kleurstoffen (E100, E160c, E162). Voedingswaarden per 100g: Energie 1645kJ / 387kcal, Vet 0g, waarvan verzadigd 0g, Koolhydraten 96g, waarvan suikers 78g, Eiwit 0g, Zout 0,07g. Klant informatie: TPC, Postbus 10, 7500 AA Enschede. Geproduceerd in de EU. Ten minste houdbaar tot einde: 00-0000</p>	<p>Chupa Chup lollipop. Ingredients: sugar, glucose syrup, fruit puree (3%) (apple, cherry, raspberry, pineapple, lime, lemon, strawberry, peach, banana, orange, blueberry, blackberry, mango, watermelon, and kiwi), food acids (lactic acid, malic acid, citric acid), flavorings, colorings (E100, E160c, E162). Nutritional values per 100g: Energy 1645kJ / 387kcal, Fat 0g, of which saturates 0g, carbohydrate 96g, of which sugars 78g, protein 0g, salt 0.07g. Customer information: TPC, PO Box 10, 7500 AA Enschede. Produced in EU. Best before end: 00-0000</p>	<p>Chupa chup Lutscher. Zutaten: Zucker, Glukosesirup, Fruchtmark (3%) (Apfel, Kirsche, Himbeere, Orange, Ananas, Limette, Zitrone, Banane, Erdbeere, Pfirsich, Heidelbeere, Brombeere, Mango, Wassermelone, Kiwi) Säuerungsmittel (Milchsäure, Äpfelsäure, Zitronensäure) Aromen, Farbstoffe (Kurkumin, Capsanthin, Beterrot). Nährwerte pro 100g: Energie 1666kJ / 392kcal, Kohlenhydrate 96g, davon Zucker 67g, Fett 0g, Eiweiß 0g, Salz <0,003g. Kundeninformation: TPC, Postfach 10, 7500 AA Enschede. Produziert in der EU. Mindestens haltbar bis Ende: 00-0000</p>	<p>Chupa chup. Ingrédients: sucre, sirop de glucose, purée de fruits (3%) (pomme, cerise, framboise, ananas, citron vert, citron, fraise, pêche, banane, orange, myrtille, mûre, mangue, pastèque et kiwi), acides alimentaires (acide lactique, acide malique, acide citrique), arômes, colorants (E100, E160c, E162). Valeurs nutritionnelles pour 100g: Energie 1645kJ / 387 kcal, Matières grasses 0g, dont acides gras saturés 0g, glucides 96g, dont sucres 78g, Protéine 0g, Sel 0,07g. Informations client: TPC, PO Box 10, 7500 AA Enschede. Produit dans l'UE. À consommer de préférence avant la fin: 00-0000</p>
<p>BEDRUKKINGS FORMAAT PRINTING SURFACE BEDRUCKBARE FLACHE SURFACE D'IMPRESSION</p>	<p>VOUWLIJN FOLDING LINE FALZLINIE LIGNE DE PLIAGE</p>	<p>AFLOOP BLEED BESCHNITT FOND PERDU</p>	<p>GEEN TEKST PLAATSEN NO TEXT HERE KEIN TEXT HIER PAS DE TEXTE ICI</p>
<p>INGREDIËNTEN INGREDIENTS ZUTATEN INGRÉDIENTS</p>			