

8223 - Popcornlådor (1,7 L)

Order:

Produktspecifikation

Granska att nedanstående information stämmer och kontrollera det mot skissen.

Bakgrundsfärg / Background Colours

- CMYK Pantone.....
 Pantone..... Pantone.....

Logotypfärg / Logo Colour (Standard*)

- CMYK Pantone.....
 Pantone..... Pantone.....

Papper / Paper

- 300 gsm Bristol / 300 gsm White Card Board(Standard)

Lamination / Lamination

- Matt / Matte
 Glansig / Glossy

Att godkänna ett korrektur

Det här korrekturet kommer att användas som underlag för att tillverka din produkt. När du godkänner korrekturet innebär det att du har godkänt och kontrollerat:
Produktspecifikation nedan
Placering och storlek på tryck, Korrekturläsning av tryckt innehåll (text, siffror etc.)



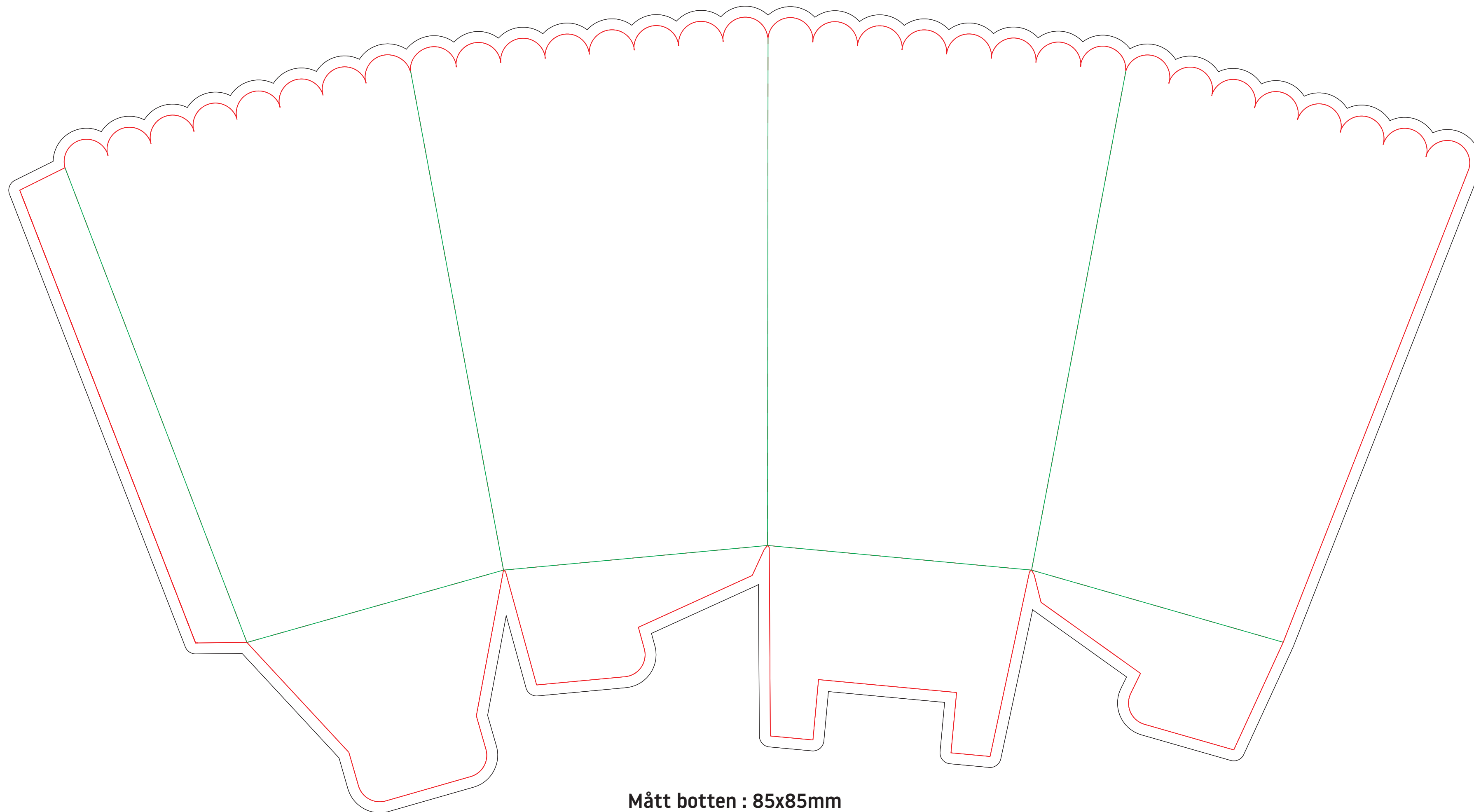
Vi gör tryck i CMYK färger. Lägg märke till att en stor del av färgerna i Pantone Solid Coated färgexempel inte kan göras i fyrfärgstryck. För att komma så nära den PMC färg du önskar i CMYK ber vi dig att ange färgens PMS kod nedan.

■ **Beskärningszon**
Bakgrundsgrafik/-färger måste gå hela vägen till kanten, dvs 3 mm bortom ytterkanten.

■ **Slutkanten**
Slutligt format efter beskärning.

■ **Säkerhetszon**
Text och bilder placeras i säkerhetszonen 2 mm från slutkanten.

■ **Linje för vikning**



Mått botten : 85x85mm

Mått topp : 117x117mm

Höjd : 170x170mm

8223 - Popcornlådor (1,5 L)

Order:

Produktspecifikation

Granska att nedanstående information stämmer och kontrollera det mot skissen.

Bakgrundsfärg / Background Colours

- CMYK Pantone.....
 Pantone..... Pantone.....

Logotypfärg / Logo Colour (Standard*)

- CMYK Pantone.....
 Pantone..... Pantone.....

Papper / Paper

- 300 gsm Bristol / 300 gsm White Card Board(Standard)

Lamination / Lamination

- Matt / Matte
 Glansig / Glossy

Att godkänna ett korrektur

Det här korrekturet kommer att användas som underlag för att tillverka din produkt. När du godkänner korrekturet innebär det att du har godkänt och kontrollerat:
Produktspecifikation nedan
Placering och storlek på tryck, Korrekturläsning av tryckt innehåll (text, siffror etc.)



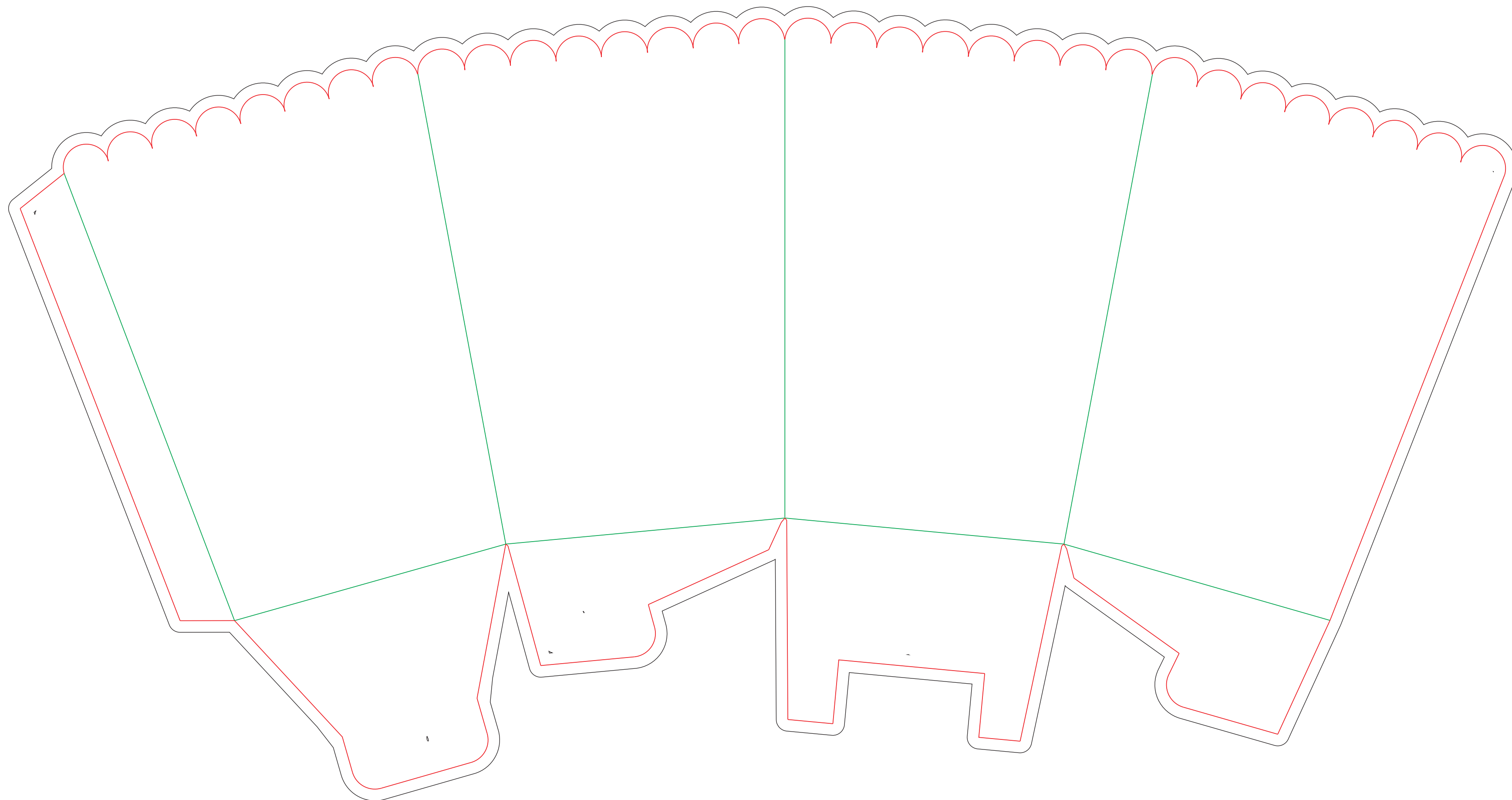
Vi gör tryck i CMYK färger. Lagg märke till att en stor del av färgerna i Pantone Solid Coated färgexempel inte kan göras i fyrfärgstryck. För att komma så nära den PMC färg du önskar i CMYK ber vi dig att ange färgens PMS kod nedan.

■ **Beskärningszon**
Bakgrundsgrafik/-färger måste gå hela vägen till kanten, dvs 3 mm bortom ytterkanten.

■ **Slutkanten**
Slutligt format efter beskärning.

■ **Säkerhetszon**
Text och bilder placeras i säkerhetszonen 2 mm från slutkanten.

■ **Linje för vikning**



Mått botten : 85x85mm

Mått topp : 114x114mm

Höjd : 150x150mm

8223 - Popcornlådor (1 L)

Order:

Produktspecifikation

Granska att nedanstående information stämmer och kontrollera det mot skissen.

Bakgrundsfärg / Background Colours

- CMYK Pantone.....
 Pantone..... Pantone.....

Logotypfärg / Logo Colour (Standard*)

- CMYK Pantone.....
 Pantone..... Pantone.....

Papper / Paper

- 300 gsm Bristol / 300 gsm White Card Board(Standard)

Lamination / Lamination

- Matt / Matte
 Glansig / Glossy

Att godkänna ett korrektur

Det här korrektivet kommer att användas som underlag för att tillverka din produkt. När du godkänner korrektivet innebär det att du har godkänt och kontrollerat:
Produktspecifikation nedan
Placering och storlek på tryck, Korrekturläsning av tryckt innehåll (text, siffror etc.)



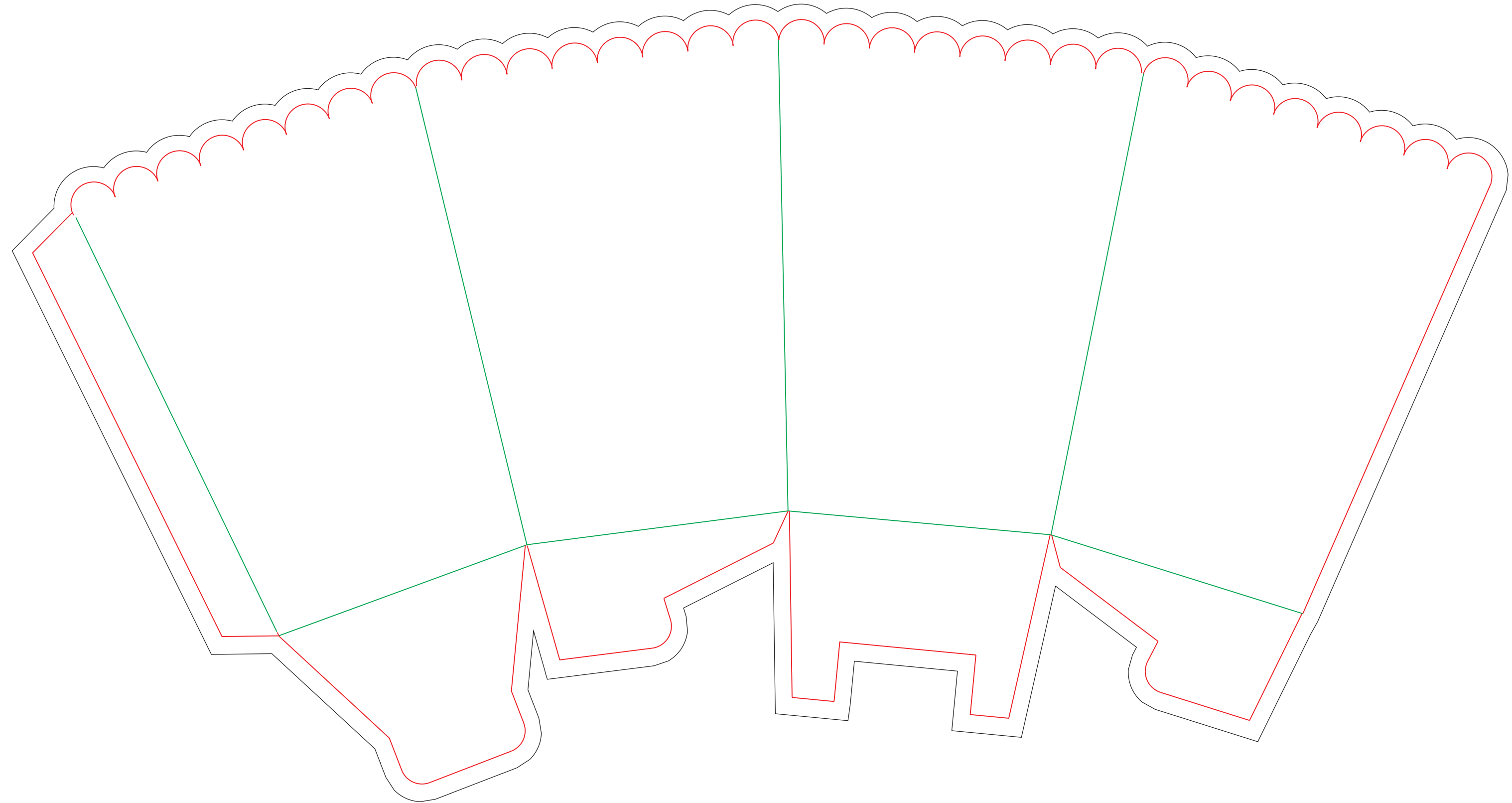
Vi gör tryck i CMYK färger. Lägg märke till att en stor del av färgerna i Pantone Solid Coated färgexempel inte kan göras i fyrfärgstryck. För att komma så nära den PMC färg du önskar i CMYK ber vi dig att ange färgens PMS kod nedan.

■ **Beskärningszon**
Bakgrundsgrafik/-färger måste gå hela vägen till kanten, dvs 3 mm bortom ytterkanten.

■ **Slutkanten**
Slutligt format efter beskärning.

■ **Säkerhetszon**
Text och bilder placeras i säkerhetszonen 2 mm från slutkanten.

■ **Linje för vikning**



Mått botten : 70x70mm

Mått topp : 98x98mm

Höjd : 130x130mm

8223 - Popcornlådor (0,7 L)

Order:

Produktspecifikation

Granska att nedanstående information stämmer och kontrollera det mot skissen.

Bakgrundsfärg / Background Colours

- CMYK Pantone.....
 Pantone..... Pantone.....

Logotypfärg / Logo Colour (Standard*)

- CMYK Pantone.....
 Pantone..... Pantone.....

Papper / Paper

- 300 gsm Bristol / 300 gsm White Card Board(Standard)

Lamination / Lamination

- Matt / Matte
 Glansig / Glossy

Att godkänna ett korrektur

Det här korrekturet kommer att användas som underlag för att tillverka din produkt. När du godkänner korrekturet innebär det att du har godkänt och kontrollerat:
Produktspecifikation nedan
Placering och storlek på tryck, Korrekturläsning av tryckt innehåll (text, siffror etc.)



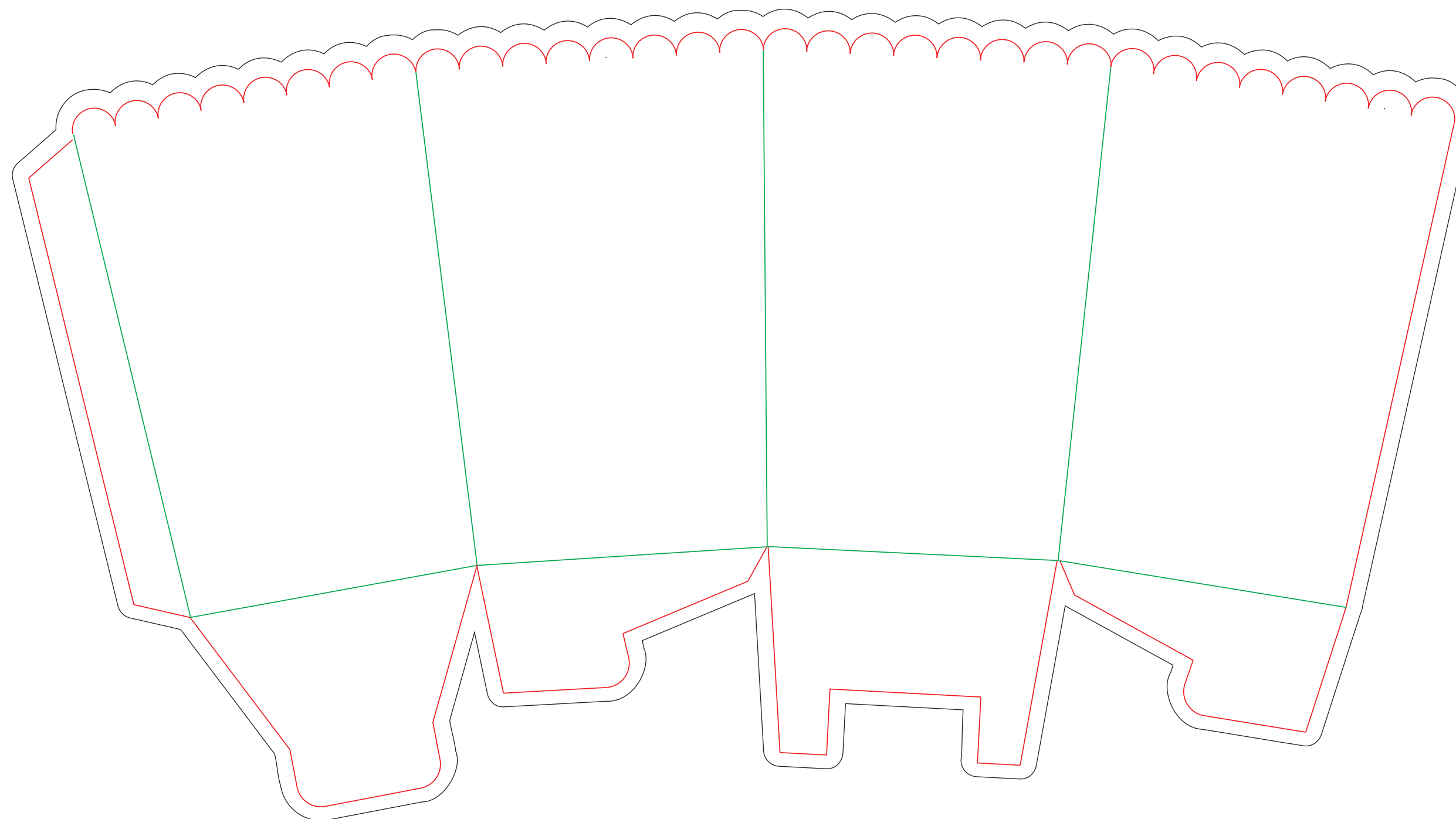
Vi gör tryck i CMYK färger. Lägg märke till att en stor del av färgerna i Pantone Solid Coated färgexempel inte kan göras i fyrfärgstryck. För att komma så nära den PMC färg du önskar i CMYK ber vi dig att ange färgens PMS kod nedan.

■ **Beskräningszon**
Bakgrundsgrafik/-färger måste gå hela vägen till kanten, dvs 3 mm bortom ytterkanten.

■ **Slutkanten**
Slutligt format efter beskärning.

■ **Säkerhetszon**
Text och bilder placeras i säkerhetszonen 2 mm från slutkanten.

■ **Linje för vikning**



Mått botten : 69x69mm

Mått topp : 80x80mm

Höjd : 117x117mm

8223 - Popcornlådor (0,5 L)

Order:

Produktspecifikation

Granska att nedanstående information stämmer och kontrollera det mot skissen.

Bakgrundsfärg / Background Colours

- CMYK Pantone.....
 Pantone..... Pantone.....

Logotypfärg / Logo Colour (Standard*)

- CMYK Pantone.....
 Pantone..... Pantone.....

Papper / Paper

- 300 gsm Bristol / 300 gsm White Card Board(Standard)

Lamination / Lamination

- Matt / Matte
 Glansig / Glossy

Att godkänna ett korrektur

Det här korrekturet kommer att användas som underlag för att tillverka din produkt. När du godkänner korrekturet innebär det att du har godkänt och kontrollerat:
Produktspecifikation nedan
Placering och storlek på tryck, Korrekturläsning av tryckt innehåll (text, siffror etc.)



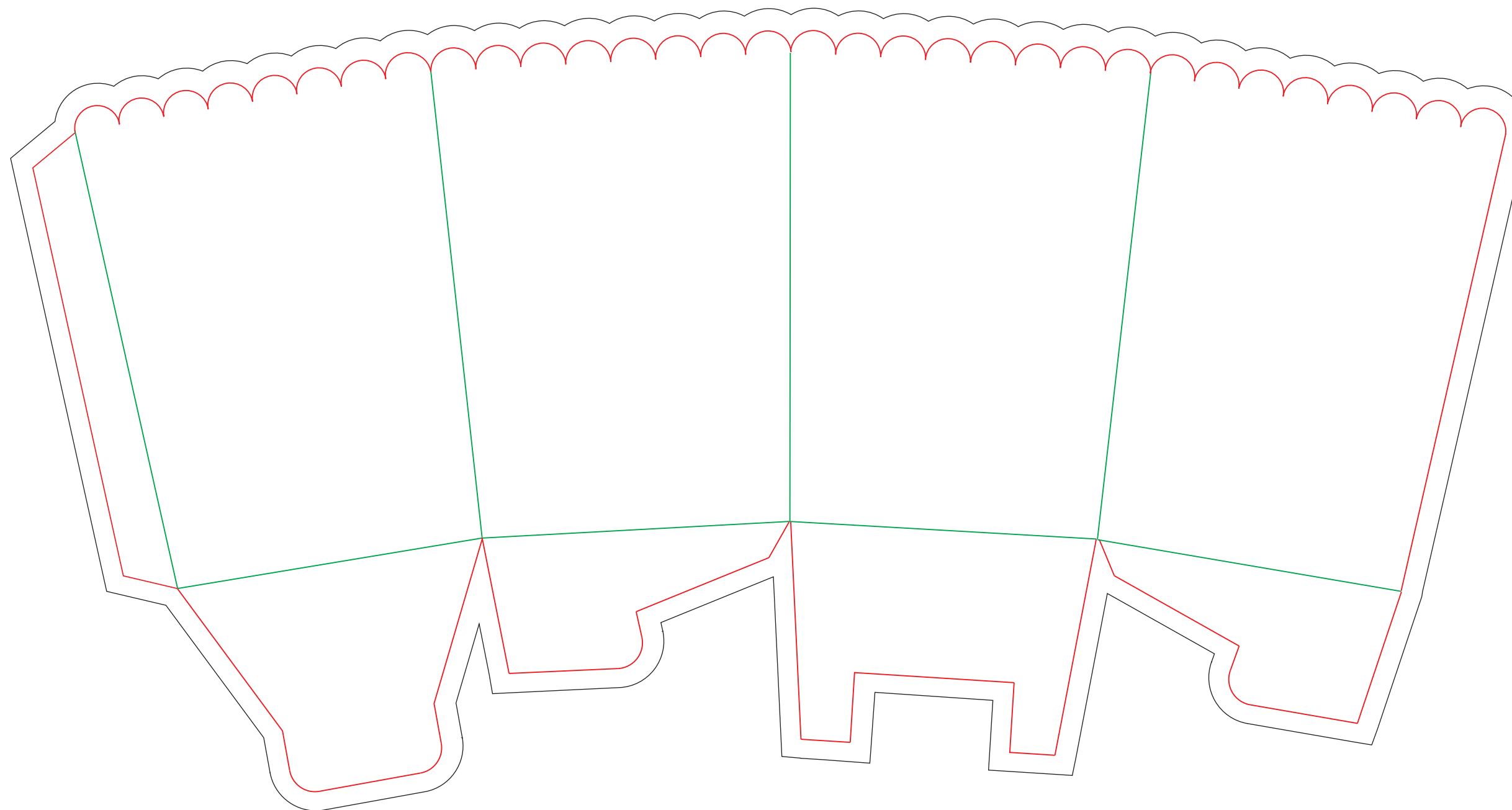
Vi gör tryck i CMYK färger. Lägg märke till att en stor del av färgerna i Pantone Solid Coated färgexempel inte kan göras i fyrfärgstryck. För att komma så nära den PMC färg du önskar i CMYK ber vi dig att ange färgens PMS kod nedan.

■ **Beskärningszon**
Bakgrundsgrafik/-färger måste gå hela vägen till kanten, dvs 3 mm bortom ytterkanten.

■ **Slutkanten**
Slutligt format efter beskärning.

■ **Säkerhetszon**
Text och bilder placeras i säkerhetszonen 2 mm från slutkanten.

■ **Linje för vikning**



Mått botten : 65x65mm

Mått topp : 77x77mm

Höjd : 105x105mm