

## PRODUKTBLAD



Modum fasadmonterade räddningsstege är en stadig och stark stege för utrymning.

Stegen är avsedd för egna hem och lägenheter i flervåningshus. Den är lämplig för utrymning upp till 4 våningsplan.

Infälld är stegen en diskret och snygg list på fasaden. Utfälld fungerar den som en stadig och säker utrymningsstege. För extra bekvämlighet och trygghet kan en utrymningsbalkong monteras i anslutning till stegen.

Stegen finns i flera längder och kan även skarvas i varandra.

### Lätt och stadig aluminiumstege

Modumstegen är tillverkad i anodiserad aluminiumprofil. Ytbehandlingen ger ett utmärkt korrosionsskydd och en snygg ytbeläggning. Skruvar och muttrar är tillverkade i syrafast stål. Stegpinnarna är utförda i halkskyddad och räfflad aluminiumprofil.

Stegen finns i sex längder från 2,1 till 5,4 meter. Stegarna kan skarvas i varandra och genom att kombinera olika längder kan rätt steglängd alltid erhållas.

Stegpinnarna är infästa i sidoprofilerna och ledade. Normalt är stegen uppfälld och då täcks stegpinnarna av ytterprofilen. Det ger en snygg installation och skyddar stegpinnarna från snö och is.

### Enkel att använda

För att fälla ut stegen dras en sprint ur aluminiumprofilen. Vid utrymning från översta plan faller stegen ut i hela sin längd. Vid utrymning från lägre våningsplan faller stegen ut från aktuellt våningsplan och nedåt.

Om stegen måste monteras på avstånd från fönstret kan ett handtag och fotsteg underlätta och ge en säkrare utrymning.

För att förhindra fall finns en säkerhetssele som spänns runt bröstkorgen och fästes i stegens ytterprofil. Där man väljer att använda sele ska det finnas lika många selar som max antal personer som ska utrymma.

Vid fönster eller annan utrymningsväg monteras en efterlysande instruktionsskylt som visar hur stegen och säkerhetssele skall användas.



### Många fördelar

#### Inbrottssäker

Stegen är inte utfällbar från markplanet och kan därför inte användas av inbrottstjuvar för att ta sig in i en fastighet.

#### Underhållsfri

Eftersom den är tillverkad i anodiserad aluminium och försedd med syrafasta skruvar kräver den mycket lite underhåll. Stegens funktion bör kontrolleras årligen t ex i samband med att brandsläckarna och övrigt brandredskap kontrolleras.

#### Fallsäker

Genom att använda säkerhetssele skyddas personer mot fall.

#### Halksäker

Stigpinnarna ligger skyddade mot snö och is inuti de ihopfällda sidoprofilerna.

#### Belastningssäker

Stegen tål mycket höga belastningar. Ju längre stege desto fler fästpunkter och högre belastning. Se vidare tabell med tekniska data.

#### Snygg design

Infälld syns enbart en diskret aluminiumlist på fasaden. Det gör att stegen även kan användas på kulturbyggnader och andra byggnader där en fast monterad stege inte skulle accepteras av estetiska skäl.

#### Enkel installation

Många tillbehör och skjutbara väggfästen och distanser underlättar installationen.

## Enkel installation med många tillbehör

Stegen finns i sex olika standardlängder som alla kan kombineras med varandra så att rätt längd kan erhållas. Mellan varje steg monteras ett skarvset med en stegpinne.

Varje sektion har 3, 4 alternativt 5 väggfästen. Fästena kan förskjutas lodrätt med  $\pm 300$  mm så att rätt fästpunkter alltid kan nås.

Distansplåtar finns som gör att stegen kan monteras på 100 till 200 mm avstånd från fasaden. Något som kan vara viktigt på äldre fasader med mycket utstickande delar och utsmyckning.

Det är viktigt att stegen monteras lodrätt för att den skall fällas ut enkelt. Ojämnheter på fasaden kan utjämnas med distansplattor.

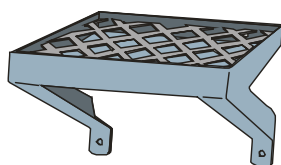
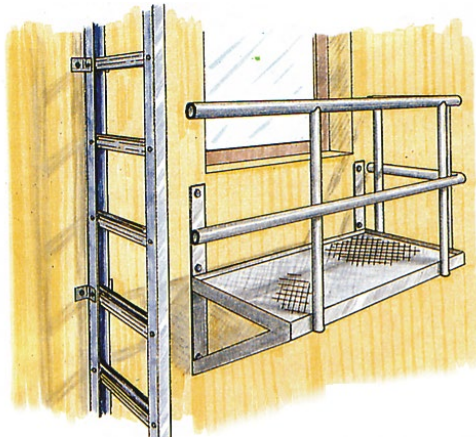
Vid utrymning från flera utrymningsvägar på olika våningsplan beställs en separat utrymningsstation från respektive våning.

## Många varianter

Modumstegen kan även användas som inspektionssteg för att nå tak, skorstenar eller andra tekniska utrymmen. Stegen kan då vid behov fällas ut nedifrån. Den kan också förses med lås som hindrar obehöriga att ta sig till förbjudna utrymmen.

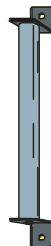
Vid utrymning från tak och för att passera takfoten finns en vinklad steg för att ta sig förbi ett utsprång eller en takfot.

För extra bekvämlighet och trygghet kan en utrymningsbalkong monteras i anslutning till stegen.



Fotsteg, galvat  
16-8504-05

Handtag, galvat  
16-8504-04



## Tekniska data

Material i steg	Anodiserad aluminium
Material i väggbeslag	Anodiserad aluminium
Material i distanskonsoller	Syrafast stål
Stegavstånd	300 mm
Stegbredd	311 mm
Byggmått infälld steg	Bredd 47 mm utsprång 80 mm
Byggmått utfälld steg	Bredd 47 mm utsprång 398 mm
Max belastning vid 1,8 m	810 kg = 135 kg / stegpinne
Max belastning vid 4,7 m	2 600 kg = 173 kg / stegpinne
Typgodkännande	USA: UL, Tyskland GS/BS

## Steglängder och artikelnummer

Steg längd:	Artikelnr
2.100 mm	16-8501-01
2.700 mm	16-8501-02
3.300 mm	16-8501-03
4.200 mm	16-8501-04
4.800 mm	16-8501-05
5.400 mm	16-8501-06
Takfotsteg utbyggnadsmått:	
145 mm	16-8502-01
319 mm	16-8502-02
492 mm	16-8502-03
665 mm	16-8502-04

## Tillbehör

Benämning	Artikelnr
Utrymningsstation extra, förutom den i topp. Placering anges vid beställning	16-8503-01
Lås för inspektionssteg. Monteras på steg före leverans	16-8503-02
Skarvset med stegpinne	16-8503-03
Säkerhetssele	16-8504-01
Handtag, galvat	16-8504-03
Fotsteg, galvat	16-8504-05
Utrymningsbalkong	1000 x 700 mm
komplett	1500 x 700 mm
	2000 x 700 mm
Distanskonsoll rostfri,	100 mm
utbyggnadsmått	150 mm
	200 mm
Väggfäste 2-delat	16-8504-15
Instruktionsskylt Modumsteg	16-8504-20
135x240 mm	
Instruktionsskylt för säkerhetssele	16-8504-20
65x240 mm	