

BRANDVARNARE med fast installerat batteri för 10 års drifttid

Användarmanual modell GS 526



Produktidentifiering

Produkttyp:.....Brandvarnare
 Modellobteckning: ..GS 526
 Tillverkare:Siterwell Electronics
 Address:No. 666 Qingfeng Road,
 Jiangbei District, Ningbo,
 Zhejiang Province,
 China 315024
 Distributör:Dafra Brand AB
 Box 683, 135 26 Tyresö



16 DoP: GS526-002
 EN 14604:2005 + AC:2008
 0786



Brandskydd

G 21/0377

Tack för ditt köp av vår brandvarnare!

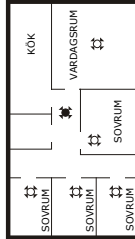
Läs bruksanvisningen noggrant och se till att du och din familj vet hur enheten fungerar. Spara bruksanvisningen för framtida bruk.

Produktspecifikation

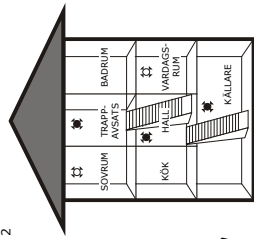
Detektionsmetod: ..Optisk
 Strömmätning:Inbyggt batteri
 Batteriets livslängd:10 år
 Larmvolym:>85 dB (A) vid 3 meter
 Larmkänslighet:.....0,12 - 0,17 dB/m
 Skyddad yta20 - 40 m²
 Driftstemperatur:.....0 - 40°C
 Max luftfuktighet: ..<93%
 Datum för utbyte: ..Se etikett på brandvarnare
 Armindikerare:LED, Summer
 Rauskondretning:.....15-15 min
 Påslutning:.....Pendler
 Påslutning:.....10 timmar
 Placering: ..Tak eller vägg
 Kan användas i husvagn och husbil
 Brandvarnaren är inte sammankopplingsbar

Illustrationer

Figur 1



Figur 2



Figur 3

Rekommenderad placering, minimikrav för höjd säkerhet

Min 30 cm
 Max 50 cm
 Placera ej här

Varning

För att undvika skador ska brandvarnaren fästas i tak eller på vägg i enlighet med denna manual.
 Batteriet ska inte utsättas för hög temperatur t.ex. starkt solsken, brand eller liknande.
 Måla inte brandvarnaren. Täck inte över den på annat vis.

Placering

Brandvarnare ska placeras så att rök kan nå brandvarnaren utan hinder, så att brand kan detekteras i sin tidiga fas.
 Placera brandvarnaren enligt följande:
 • Placera brandvarnaren i närheten av sovutrymmen och se till att larmsignalen hörsväl i alla utrymmen
 • Placera brandvarnare i utrymningsväg
 • Placera brandvarnaren helst centralt i taket då rök stiger uppåt och sprids ut, minst 50 cm från vägg eller föremål som förhindrar rökspridning
 • Om det är svårt att placera brandvarnaren i tak kan den placeras på vägg. Den ska då placeras 30-50 cm från tak
 • Brandvarnare ska placeras på max 6 meters höjd från golv
 • Vi flera våningsplan, installera minst en brandvarnare per våningsplan.

Driftsättning

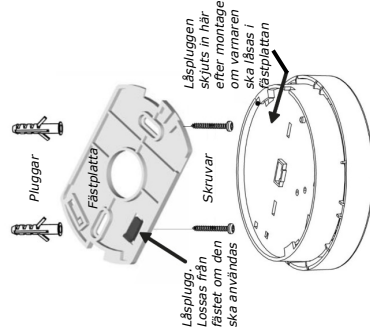
Före driftsättning är det viktigt att aktivera larmet och testa det.

Tryck in testknappen och håll den intryckt i ca 3 sekunder till ett LED-ljusslag. Håll sedan Släpp testknappen och brandvarnaren avger ett pip som anger att den har aktiverats.

Testa brandvarnarens funktion genom att trycka på testknappen. Då aktiveras larmet. Om inget larm hörs är varnaren inte aktiverad korrekt.

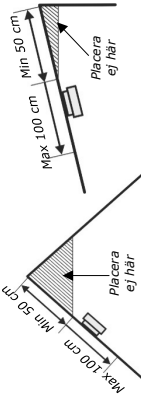
Montering

- Placera fästplattan på önskad plats och markera var hålen ska borraras.
- Borra två hål med diameter 5 mm.
- Tryck eller hammra in plastpluggarna i hålen.
- Ta bort läspluggen från fästet med en skruvmejsel om det behövs (se bild).
- Placera fästet över plastpluggarna och skruva in skruvarna ordentligt i plastpluggarna (se bild).
- Montera brandvarnaren på fästplattan och vrid varnaren medurs tills den sitter fast på fästet.
- Sätt in läspluggen i glipan mellan fästet och undersidan för att låsa fast brandvarnaren. Det här krävs endast om brandvarnaren ska låsas i fästplattan. (se bild).
- Tryck på knappen för att testa enheten. Brandvarnaren avger 3 pip med 1,5 sekunders mellanrum och upprepar det tills knappen släpps. Om inget ljud hörs indikerar det att brandvarnaren är inte fungerar.



Installera inte brandvarnare på följande ställen

- I luftdrag t.ex. nära ventilation eller ventiler för uppvärmning och kylning. Montera detektorer minst 1 meter från dessa. Lärten kan blåsa bort rök från detektorn och förhindra att larmet aktiveras.
- Nära apparater eller utrymmen där normal förbrämning vanligtvis sker (kök, nära ugnar, varmvattenberedare, braskaminer).
- I utrymmen med hög luftfuktighet, som badrum eller utrymmen nära diskmaskiner eller tvättmaskiner. Montera detektorer minst 3 meter från dessa platser.



Pausfunktion

Om brandvarnaren har detekterat rök och larmar kan larmet pausas 1:5-13 minuter genom att trycka in testknappen.

Efter pausiden återgår varnaren till ordinarie drift. Om det fortfarande finns rökpartiklar i luften kommer varnaren att larma igen.

WARNING: Innan pausfunktionen aktiveras ska orsaken till larmet undersökas och det ska säkerställas att ingen fara råder.

Batterivarning

När batteriet börjar bli urladdat kommer brandvarnaren att indikera detta i ca 30 dagar.

WARNING: Brandvarnaren är försedd med ett, icke utbytbar, fast installerat batteri. När batterivarning aktiveras ska varnaren kasseras och ersättas av en ny så snart som möjligt.

Batterivarningen kan pausas och tystas i 10 timmar genom att trycka in testknappen. Brandvarnaren är fortfarande i drift och detekterar och larmar för rök.

Fellarm

Om brandvarnaren inte fungerar korrekt kommer den att larma för fel. Rengör brandvarnaren enligt instruktionen för underhåll.

Om fellarmet kvarstår ska brandvarnaren bytas ut.

Underhåll och test

Testa brandvarnaren regelbundet, 1 ggr per vecka, genom att trycka in testknappen och håll på den i ca 10 sekunder. Släpp därefter knappen och brandvarnaren tystnar efter några sekunder. Om brandvarnaren inte tystnar ska den bytas ut omedelbart.

Rengör brandvarnaren regelbundet, minst en gång per månad, genom att dammsuga den med dammsugarborsten. Använd aldrig vatten, rengöringsmedel, lösningsmedel eller liknande. Vid behov kan en fuktad trasa användas för yttre rengöring. Demontera aldrig brandvarnarens hölje för att rengöra den på insidan.

Försök inte att reparera brandvarnaren.

Om varnaren är skadad ska den bytas ut och ersättas av en ny.

Fellarm är oftast orsakat av nedsmutsning, damm och rök.

Översikt över signalfunktioner

Status	LED	Summer	Driftsläge
Normal	1 x per 40 sekunder	Ingen	Brandvarnaren fungerar normalt
Test	1 x per sekund i tre sekunder + paus 1,5 sekunder	1 x per sekund i tre sekunder + paus 1,5 sekunder	Enheten testas
Brandlarm	1 x per sekund i tre sekunder + paus 1,5 sekunder	1 x per sekund i tre sekunder + paus 1,5 sekunder	Brandvarnaren har detekterat rök
Pausfunktion	1 x per 8 sekunder	Ingen	Brandlarm har tystats
Lågt batteri	1 x per 40 sekunder	1 x per 40 sekunder	Batteri börjar bli urladdat
Batterivarning pausad	Ingen	Ingen	Batterivarning har tystats
Fellarm	1 x per 40 sekunder	1 x per 40 sekunder	Brandvarnaren fungerar inte korrekt

Felsökning

Problem, fel	Åtgärd
Brandvarnaren larmar inte när testknappen trycks in.	Larmet måste aktiveras före installation. Tryck in testknappen i min. 3 sekunder. Om ovanstående inte hjälper, byt ut brandvarnaren.*
Varnaren pipar och lysdioden blinkar en gång var 40:e sekund	Batteriet är på väg att laddas ur. Brandvarnaren ska ersättas av en ny. Brandvarnaren har ett fast installerat batteri som inte är utbytbar.
Varnaren pipar en gång var 40:a sekund	Rengör brandvarnaren i enlighet med instruktionen "Underhåll och test". BYT ut brandvarnaren om felet kvarstår.*
Brandvarnaren fellarmar sporadiskt eller vid matlagning eller duschning	Tryck in testknappen för att aktivera pausfunktionen. Rengör brandvarnaren i enlighet med instruktionen "Underhåll och test". Om felet kvarstår flytta brandvarnaren till annan plats. Testa brandvarnaren efter flytt.
Brandvarnarens larm låter annorlunda än det gjorde från början. Ljudet aktiveras och inaktiveras om vartannat.	Rengör brandvarnaren i enlighet med instruktionen "Underhåll och test". BYT ut brandvarnaren om felet kvarstår.*
* Om det är under garantitid och felet omfattas av garantin kontakt inköpsstället för garantitvbyte.	



Dafo Brand AB,
Vindkraftsvägen 8, 135 70 Stockholm
Sverige